

DUCTO

Unità compatta per sistemi di climatizzazione per installazione soffitto e parete a scomparsa;
Motori EC a portata costante per l'autoadattamento all'impianto realizzato;
Potenze termiche e frigorifere da 2 a 6 kW

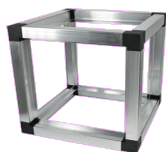


CARATTERISTICHE GENERALI

STRUTTURA

Struttura ad alta resistenza con telaio autoportante in lamiera zincata con isolamento termico ed acustico interno;

Scelta di materiali con elevate caratteristiche di isolamento termico ed acustico



VENTILATORI

L'unità è dotata di ventilatori centrifughi EC a basso consumo energetico con pale avanti per una rumorosità contenuta.



BATTERIA DI SCAMBIO

Batteria ottimizzata per il miglior scambio termico



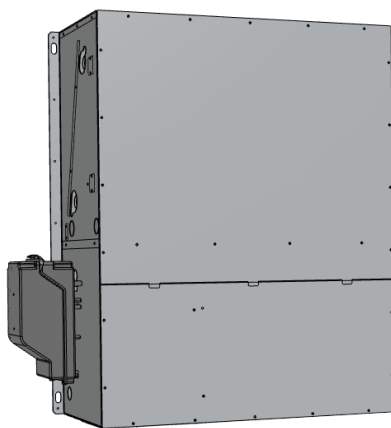
FILTRAZIONE

Filtri piani con classe di filtrazione Coarse

TIPOLOGIE DI INSTALLAZIONE

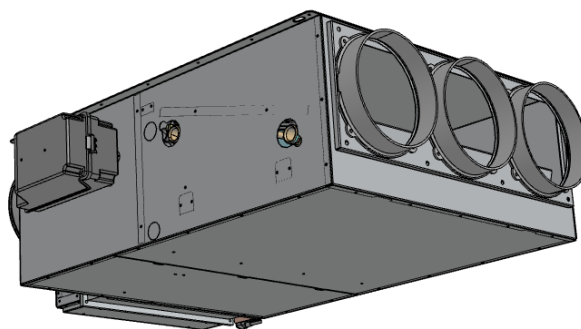
Qui di seguito vengono illustrate le possibilità installative dell'unità:

INSTALLAZIONE VERTICALE



INSTALLAZIONE VERTICALE

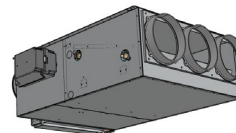
INSTALLAZIONE ORIZZONTALE



INSTALLAZIONE ORIZZONTALE AD INCASSO

CONFIGURAZIONE DELL'UNITÀ

	-1-	-2-	-3-
SLC	400	Z	I



(1) Definisce la taglia Modelli da 400 – 600 – 800 – 1000 - 1200	2) Tipo di installazione Z: Universale ad incasso orizzontale / verticale	3) Tipologia elettronica S: Per collegamento 0-10 V I: Per collegamento con comandi remoti
---	---	---

DESCRIZIONE REGOLAZIONI

UNITÀ SLC VERSIONI I

SCHEDE A BORDO MACCHINA



PANNELI REMOTI

PANNELLO REMOTO EEA649II/EEB649II - EFA649II/EFB649II
(OBBLIGATORIO)



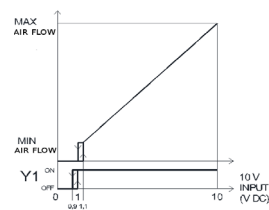
COMANDI ESTERNI

ON OFF



UNITÀ SLC VERSIONI S

SEGNALE 0-10v



COMANDI

ATTRAVERSO COMANDI ESTERNI 0-10V DC
SI PUO' OTTENERE UNA REGOLAZIONE DELLA PORTATA
D'ARIA DEL VENTILCONVETTORE

PRESTAZIONI UNITÀ

DATI TECNICI GENERALI

Grandezza	SLC 400	SLC 600	SLC 800	SLC 1000	SLC 1200
-----------	---------	---------	---------	----------	----------

DATI AEREAULICI VERSIONE

Portata aria nominale max velocità	m³/h	390	560	730	905	1150
Portata aria nominale med velocità	m³/h	260	350	440	550	750
Portata aria nominale min. velocità	m³/h	120	180	240	260	280
Pressione utile	Pa	90	130	110	140	140
Potenza nominale assorbita ventilatore ricircolo	kW	0,085	0,15	0,17	0,17	0,24

DATI PRESTAZIONALI TERMICI / FRIGORIFERI

Potenza frigorifera totale ¹	kW	1,9	3,0	3,5	4,4	5,9
Potenza frigorifera sensibile ¹	kW	1,4	2,2	2,8	3,6	4,2
Portata acqua	m³/h	0,33	0,52	0,60	0,76	1,0
Perdita di carico	kPa	3,9	11	21	14	16
Potenza termica totale ²	kW	2,3	3,2	3,9	5,3	6,2
Portata acqua	m³/h	0,39	0,55	0,67	0,91	1,1
Perdita di carico	kPa	7,5	11	21	16	19

(1) Temperatura acqua batteria 7/12 °C, temperatura aria ambiente 27 °C b.s. e 19 °C b.u. (regolamento EU 2016/2281)

(2) Temperatura acqua batteria 45/40 °C, temperatura aria ambiente 20 °C (regolamento EU 2016/2281)

DATI SONORI (Dati riferiti alla norma UNI EN 3741 e UNI EN 3744)

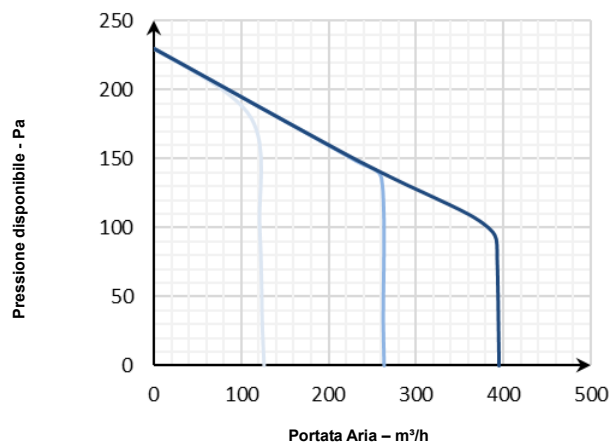
Potenza sonora Lw trasmessa dalla struttura	dB(A)	55	59	60	62	63
Potenza sonora Lw irradiata nel canale	dB(A)	59	64	68	69	71
Pressione sonora media Lp ad 1Mt	dB(A)	43	46	48	49	50
Pressione sonora media Lp ad 3 Mt	dB(A)	37	38	40	41	42

DATI ELETTRICI

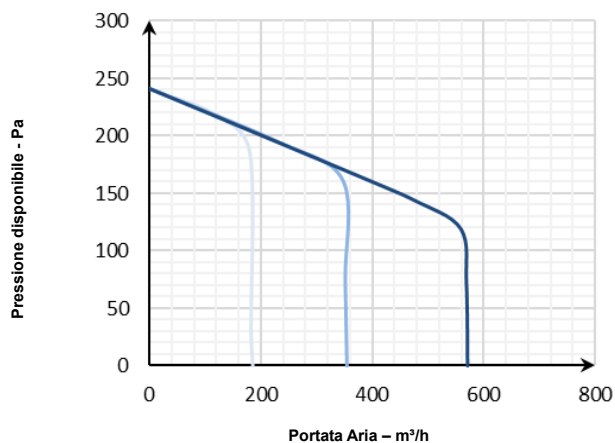
Alimentazione	V/Ph/Hz	230/1/50				
Potenza max assorbita	kW	0,09	0,19	0,19	0,22	0,28
Corrente max assorbita	A	0,7	1,3	1,3	1,5	1,9

CURVE AERAUICHE

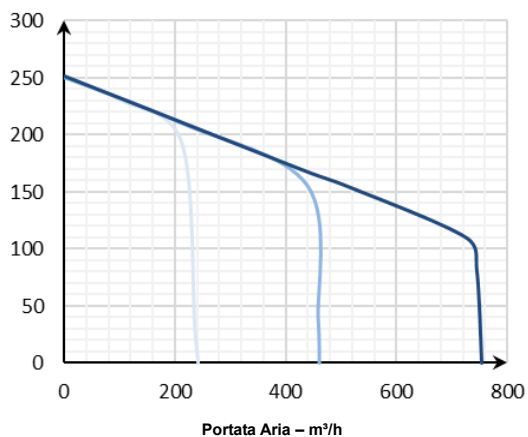
SLC 400



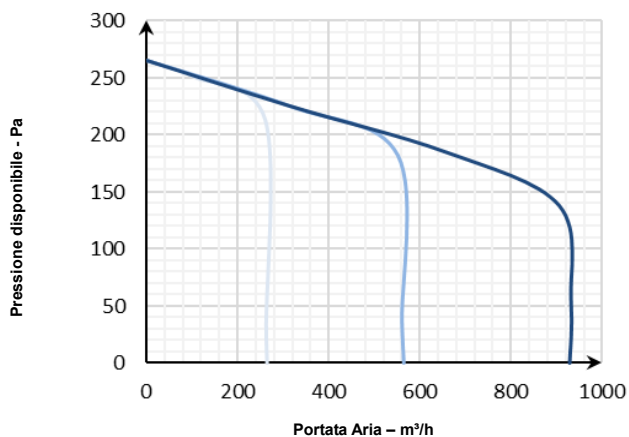
SLC 600



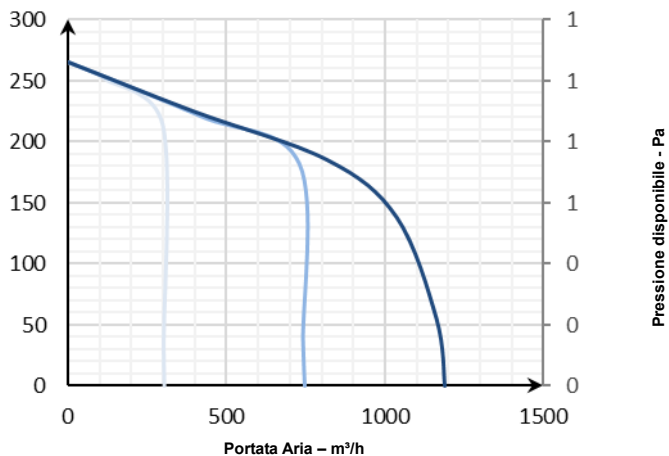
SLC 800



SLC 1000

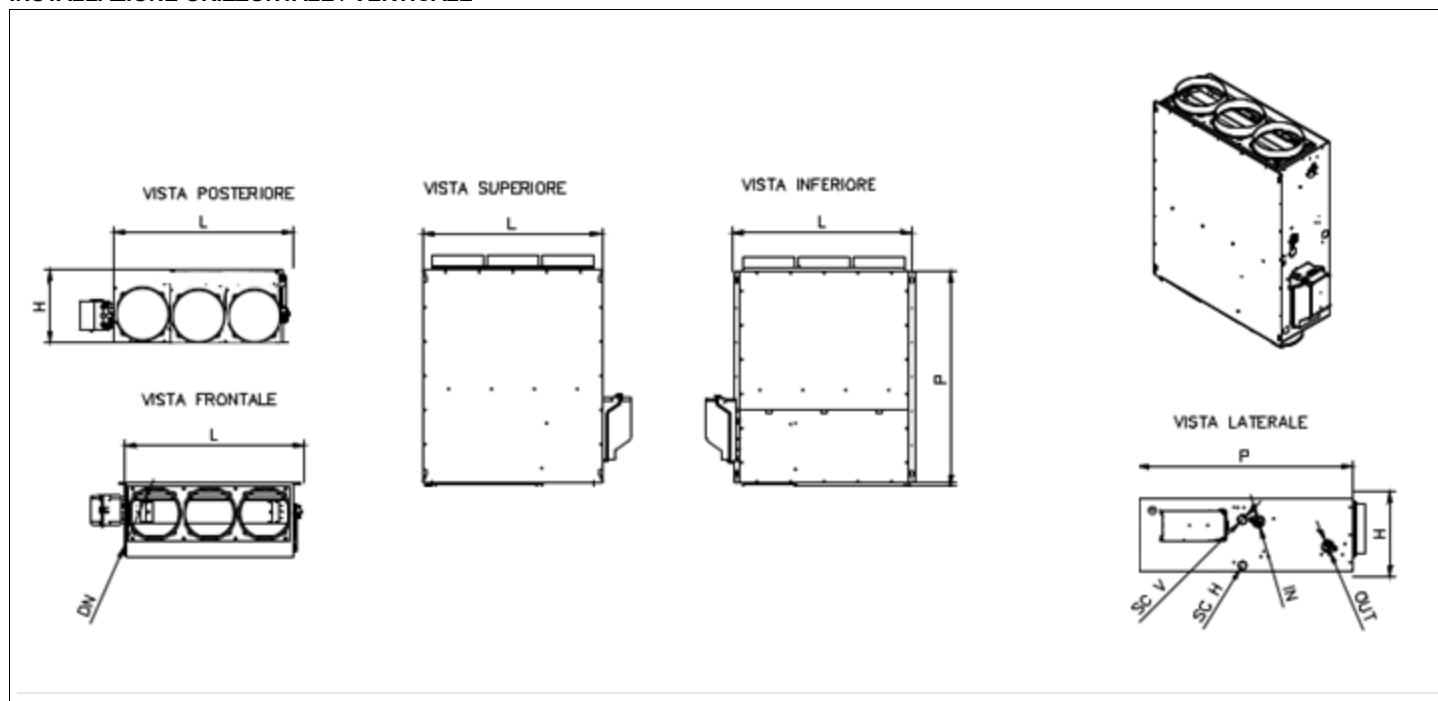


SLC 1200





DATI DIMENSIONALI



INSTALLAZIONE ORIZZONTALE / VERTICALE





Modello	SLC	400	600	800	1000	1200
Larghezza L	mm	590	790	990	1190	1440
Profondità P	mm	690	690	690	690	690
Profondità P2	mm	195	195	195	195	195
Altezza H	mm	240	240	240	240	240
Ingresso aria di rinnovo DN1	mm	160	160	160	160	160
Ingresso aria di ricircolo DN2	mm	2x160	3x160	4 x 160	6 x 160	7 x 160
Mandata bxh	mm	510x150	710x150	910x150	1110x150	1310x150
Attacchi acqua mandata/ritorno	Ø	3/4"	3/4"	3/4"	3/4"	3/4"
Condensa	Ø	16/20 mm	16/20 mm	16/20 mm	16/20 mm	16/20 mm
Peso versione W	kg	32	42	46	54	65
UNITÀ VISTA DALL'ALTO						

LISTA ACCESSORI

COMANDI PER CONTROLLO A MURO		
<p>Pannello comandi a muro SMART TOUCH per montaggio su scatola 503 o a muro; Controllo velocità, temperatura e modi di funzionamento; Lunghezza massima collegamento 50 m se realizzato con cavo schermato intrecciato a 4 fili.</p>		

COMANDI PER CONTROLLO A MURO		
<p>Pannello comandi a muro SMART TOUCH per montaggio su scatola 503 o a muro. Controllo velocità, temperatura e modi di funzionamento; Lunghezza massima collegamento 50 m se realizzato con cavo schermato intrecciato a 4 fili. Modulo WIFI integrato per la comunicazione e la gestione con APP da locale e da remoto;</p>		

GRUPPO VALVOLA A 2 VIE	
<p>Valvola di zona a 2 vie azionata direttamente dall'unità per consentire l'alimentazione della batteria idronica con comando On-off dall'unità.</p>	

GRUPPO VALVOLA A 3 VIE	
<p>Valvola di zona a 3 vie azionata direttamente dall'unità per consentire l'alimentazione della batteria idronica con comando On-off dall'unità.</p>	

PIASTRA DI MANDATA

Piastra di mandata con:
Taglia 400 = 2 attacchi da 160 mm
Taglia 600 = 3 attacchi da 160 mm
Taglia 800 = 4 attacchi da 160 mm
Taglia 1000 = 6 attacchi da 160 mm
Taglia 1200 = 7 attacchi da 160 mm



PIASTRA DI RIPRESA

Piastra di ripresa con:
Taglia 400 = 2 attacchi da 160 mm
Taglia 600 = 3 attacchi da 160 mm
Taglia 800 = 4 attacchi da 160 mm
Taglia 1000 = 6 attacchi da 160 mm
Taglia 1200 = 7 attacchi da 160 mm



FILTRO DI RICAMBIO

Kit filtri di ricambio



BUTLER

BUTLER: codici, accessori e listino descritti nell'apposita sezione

GRIGLIA DI MANDATA

Griglia di mandata in alluminio a doppio filare di alette orientabili, colore bianco.
Dimensioni: 450x225 mm

GRIGLIA DI ASPIRAZIONE	
-------------------------------	--

Griglia di aspirazione con filtro estraibile in alluminio, colore bianco. Dimensioni: 450x225 mm	
---	--

TUBO FLESSIBILE ISOLATO ALUFONICO	
--	--

Condotto flessibile con parete in alluminio/poliestere/alluminio. Microforato per attenuare il rumore del passaggio aria. Spirale elicoidale incorporata in filo di acciaio armonico. Rivestimento termoisolante in fibra di poliestere (spessore mm 25, 16 Kg/m ³) per evitare la dispersione delle microfibre durante il passaggio dell'aria. Protezione esterna in film alluminato (flame retardant). Temperatura d'esercizio: -30/+140°C. Raggio di curvatura: min. 800 mm	
--	--

PLENUM UNIVERSALE ISOLATO IN ACCIAIO PER SISTEMA SLIM BOX	
--	--

Plenum isolato per mandata/ripresa con 2 imbocchi DN 160 mm, n°1 tappo DN 160 mm e attacco griglia. Dimensioni: 450x175x175 mm	
--	--

CODICI ORDINAZIONE UNITÀ

Per collegamento con comandi remoti, attacchi acqua e quadro elettrico a destra

Modello	Descrizione	Codice
SLC 400	Ventilconvettore orizzontale a controsoffitto con ventilatori centrifughi. Attacchi idraulici: Eurokonus 3/4". Velocità modulante. DC Inverter. Installazione orizzontale e verticale ad incasso con scheda elettronica con modulazione continua per collegamento comando a muro EEA649II/EEB649II o EFA649II/EFB649II (da ordinare a parte).	FASN04R01II-0P00
SLC 600		FASN06R01II-0P00
SLC 800		FASN08R01II-0P00
SLC 1000		FASN10R01II-0P00
SLC 1200		FASN12R01II-0P00

Per collegamento 0-10 V, attacchi acqua e quadro elettrico a destra

Modello	Descrizione	Codice
SLC 400	Ventilconvettore orizzontale a controsoffitto con ventilatori centrifughi. Attacchi idraulici: Eurokonus 3/4". Velocità modulante. DC Inverter. Installazione orizzontale e verticale ad incasso con scheda elettronica per interfaccia 0-10 V.	FASN04R01II-0J00
SLC 600		FASN06R01II-0J00
SLC 800		FASN08R01II-0J00
SLC 1000		FASN10R01II-0J00
SLC 1200		FASN12R01II-0J00

Per collegamento con comandi remoti, attacchi acqua e quadro elettrico a sinistra

Modello	Descrizione	Codice
SLC 400	Ventilconvettore orizzontale a controsoffitto con ventilatori centrifughi. Attacchi idraulici: Eurokonus 3/4". Velocità modulante. DC Inverter. Installazione orizzontale e verticale ad incasso con scheda elettronica con modulazione continua per collegamento comando a muro EEA649II/EEB649II o EFA649II/EFB649II (da ordinare a parte).	FASN04O01II-0P00
SLC 600		FASN06O01II-0P00
SLC 800		FASN08O01II-0P00
SLC 1000		FASN10O01II-0P00
SLC 1200		FASN12O01II-0P00

Per collegamento 0-10 V, attacchi acqua e quadro elettrico a sinistra

Modello	Descrizione	Codice
SLC 400	Ventilconvettore orizzontale a controsoffitto con ventilatori centrifughi. Attacchi idraulici: Eurokonus 3/4". Velocità modulante. DC Inverter. Installazione orizzontale e verticale ad incasso con scheda elettronica per interfaccia 0-10 V.	FASN04O01II-0J00
SLC 600		FASN06O01II-0J00
SLC 800		FASN08O01II-0J00
SLC 1000		FASN10O01II-0J00
SLC 1200		FASN12O01II-0J00

Comandi per controllo a muro

Modello	tutti	
Descrizione	Pannello comandi a muro SMART TOUCH con termostato e sonda temperatura e umidità relativa in ambiente. Colore nero	Pannello comandi a muro SMART TOUCH con termostato e sonda temperatura e umidità relativa in ambie. Colore bianco
Codice	EEA649II	EEB649II

Pannello remoto comandi Touch con Wifi

Modello	tutti	
Descrizione	Pannello comandi a muro SMART TOUCH con termostato e sonda temperatura e umidità relativa in ambiente con modulo WIFI integrato, InnoAPP. Colore nero	Pannello comandi a muro SMART TOUCH con termostato e sonda temperatura e umidità relativa in ambiente con modulo WIFI integrato, InnoAPP. Colore bianco
Codice	EFA649II	EFB649II

Gruppo valvola a 2 vie

Modello	tutti	
Descrizione	Gruppo valvola 2 vie manuale	
Codice	I20205II	

Gruppo valvola a 2 vie

Modello	tutti	
Descrizione	Gruppo valvola 2 vie (valvola ingresso e detentore) con motore termoelettrico	
Codice	V20139II	

Gruppo valvola a 3 vie

Modello	tutti	
Descrizione	Gruppo valvola 3 vie deviatrice con motore termoelettrico (completo di valvola ingresso a tre vie e detentore)	
Codice	V30361II	

Piastra di mandata aria 2 imbocchi

Modello	SLC 400	
Descrizione	Piastra di mandata con 2 imbocchi circolari, DN 160 mm	
Codice	GR1100II	

Piastra di mandata aria 3 imbocchi

Modello	SLC 600	
Descrizione	Piastra di mandata con 3 imbocchi circolari, DN 160 mm	
Codice	GR1101II	

Piastra di mandata aria 4 imbocchi

Modello	SLC 800
Descrizione	Piastra di mandata con 4 imbocchi circolari, DN 160 mm
Codice	GR1102II

Piastra di mandata aria 6 imbocchi

Modello	SLC 1000
Descrizione	Piastra di mandata con 6 imbocchi circolari, DN 160 mm
Codice	GR1103II

Piastra di mandata aria 7 imbocchi

Modello	SLC 1200
Descrizione	Piastra di mandata con 7 imbocchi circolari, DN 160 mm
Codice	GR1201III

Plenum di ripresa – ricircolo aria 2 imbocchi

Modello	SLC 400
Descrizione	Piastra di ripresa con 2 imbocchi circolari, DN 160 mm
Codice	GR1104II

Plenum di ripresa – ricircolo aria 3 imbocchi

Modello	SLC 600
Descrizione	Piastra di ripresa con 3 imbocchi circolari, DN 160 mm
Codice	GR1105II

Plenum di ripresa – ricircolo aria 4 imbocchi

Modello	SLC 800
Descrizione	Piastra di ripresa con 4 imbocchi circolari, DN 160 mm
Codice	GR1106II

Plenum di ripresa – ricircolo aria 6 imbocchi

Modello	SLC 1000
Descrizione	Piastra di ripresa con 6 imbocchi circolari, DN 160 mm
Codice	GR1107II

Plenum di ripresa – ricircolo aria 7 imbocchi

Modello	SLC 1200
Descrizione	Piastra di ripresa con 7 imbocchi circolari, DN 160 mm
Codice	GR1200II

Kit filtri di ricambio

Modello	SLC 400	SLC 600	SLC 800	SLC 1000	SLC 1200
Descrizione	Kit filtri di ricambio				
Codice	GR1226II	GR1227II	GR1228II	GR1229II	GR1230II

Griglia di mandata

Modello	tutti
Descrizione	Griglia di mandata in alluminio a doppio filare di alette orientabili, colore bianco. Dimensioni: 450x225 mm
Codice	GR1119II

Griglia di aspirazione

Modello	tutti
Descrizione	Griglia di aspirazione con filtro estraibile in alluminio, colore bianco. Dimensioni 450x 225 mm
Codice	GR1120II

Tubo flessibile isolato alufonico

Modello	tutti
Descrizione	Tubo flessibile isolato alufonico DN 160 mm. Fornito in bobine da 10 m, prezzo in €/m
Codice	GR0945II

Plenum universale isolato in acciaio per sistema one box

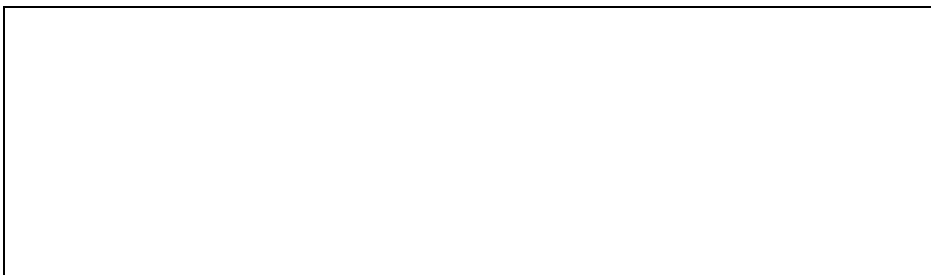
Modello	tutti
Descrizione	Plenum isolato per mandata/ripresa con 2 imbocchi DN 160mm, n°1 tappo DN160 e attacco griglia. Dimensioni:450x175x175 mm
Codice	GR1118II

Marcatura CE

La marcatura CE (presente su ogni macchina) attesta la conformità alle seguenti norme comunitarie:

- Direttiva Bassa Tensione 2014/35/EC
- Electromagnetic Compatibility Directive 2014/30/EC

N420671A - Rev.01 01-2022



I dati contenuti nel presente catalogo tecnico possono essere variati dal costruttore senza obbligo di preavviso.